

あなたの在宅メモ

お名前	お名前
生年月日 年 月 日	生年月日 年 月 日
血液型 型	血液型 型
あなたの希望（医療や介護の希望など）	あなたの希望（医療や介護の希望など）
かかりつけ医 名称 ----- 電話	かかりつけ医 名称 ----- 電話
かかりつけ 歯科医 名称 ----- 電話	かかりつけ 歯科医 名称 ----- 電話
かかりつけ 薬局 名称 ----- 電話	かかりつけ 薬局 名称 ----- 電話
ケアマネジャー 名称 ----- 電話	ケアマネジャー 名称 ----- 電話
名称 ----- 電話	名称 ----- 電話
名称 ----- 電話	名称 ----- 電話

ご住所

家族の連絡先	お名前 ----- 電話	続柄	お名前 ----- 電話
--------	--------------------	----	--------------------

最新の施設一覧などはホームページでもご覧になれます。

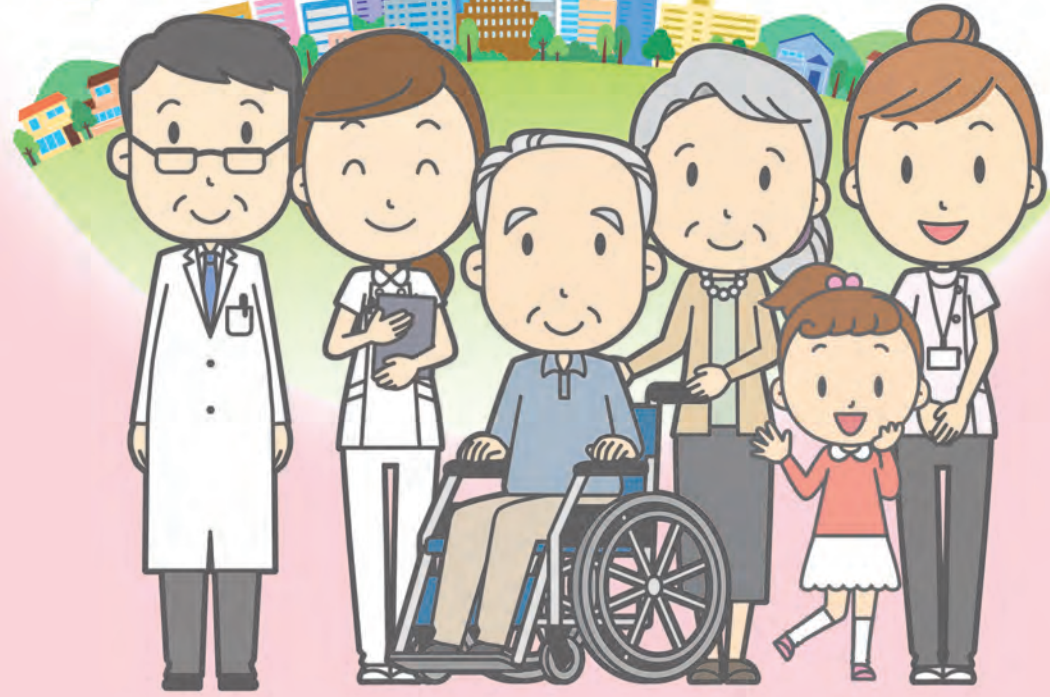
<https://net-yui.jp/>



小林市・えびの市・高原町
一般社団法人 西諸医師会

まるごとにしもろ 医療と介護

いつまでも自分らしく
住み慣れた地域で安心して暮らしていくために



発行 西諸地域在宅医療介護連携推進協議会

令和3年3月改訂

このたび、平成29年3月に作成した資源マップ「まるごとにしもろ 医療と介護」の第2版 保存用を作成しました。

この資源マップは、結netにしもろWEBサイトでも閲覧することが可能になっておりますので用途にあわせてご活用ください。



医療・介護資源を簡単に検索

地域包括ケアシステムの広報と西諸地域の医療・介護資源を掲載しています。市町村ごと、医療機関や介護事業所ごと、キーワードで検索など項目を絞って検索ができます。

また、アカウント登録事業所は連携窓口や空き状況などのさらに詳しい情報を見ることができます。



事業所の空き状況も一目瞭然

医療・介護事業所の空き状況が検索でき、○、△、×、要相談で区別されるので一目で空き状況が分かります。空き状況のコメント欄もあるので詳細な情報も知ることができます。

ショートステイの空き状況はカレンダー形式で表示され、日にちごとの空き状況を知ることができます。



空き状況 現在 2 床空きがあります

最終更新日: 2019/12/05

	12/26 木	12/27 金	12/28 土	12/29 日
ショートステイゆい	○	要相談	△	×
にしもろショートステイ	×	△	○	×
ぎゅぎゅっとショートステイ	○	○	○	○
からくにショートステイ	○	△	×	○

冊子や各種様式をダウンロード可能

これまでに作成した資源マップ（まるごとにしもろ）や入退院調整ルールブック、また、各種様式を印刷して活用することができます。



このほか、各事業所の詳しい情報の発信、研修会や医療・介護に関する情報の閲覧などができる WEB サイトになっています。アカウント登録が必要な機能もありますのでぜひご登録ください。

相談窓口

小林市

●小林市地域包括支援センター

所在地 小林市堤108番地1
(八幡原市民総合センター内)
TEL 0984-25-0707
FAX 0984-25-0708

●小林市西部地域包括支援センター

所在地 小林市北西方7125番地1
TEL 0984-27-2552
FAX 0984-27-2561

●のじり地域包括支援センター

所在地 小林市野尻町東麓1159番地3
TEL 0984-44-2271
FAX 0984-44-2028

●小林市役所 健康福祉部 長寿介護課

所在地 小林市細野300番地
TEL 0984-23-1140
FAX 0984-23-4934

えびの市

●えびの市地域包括支援センター

所在地 えびの市大字栗下1292番地
(えびの市役所)
TEL 0984-35-1112
FAX 0984-35-0653

●えびの市役所 健康保険課

所在地 えびの市大字栗下1292番地
TEL 0984-35-1111
FAX 0984-35-0401

●えびの市役所 介護保険課

所在地 えびの市大字栗下1292番地
TEL 0984-35-1112
FAX 0984-35-0653

高原町

●高原町 地域包括支援センター

所在地 高原町大字西麓360番地1
TEL 0984-42-2581
FAX 0984-42-4550

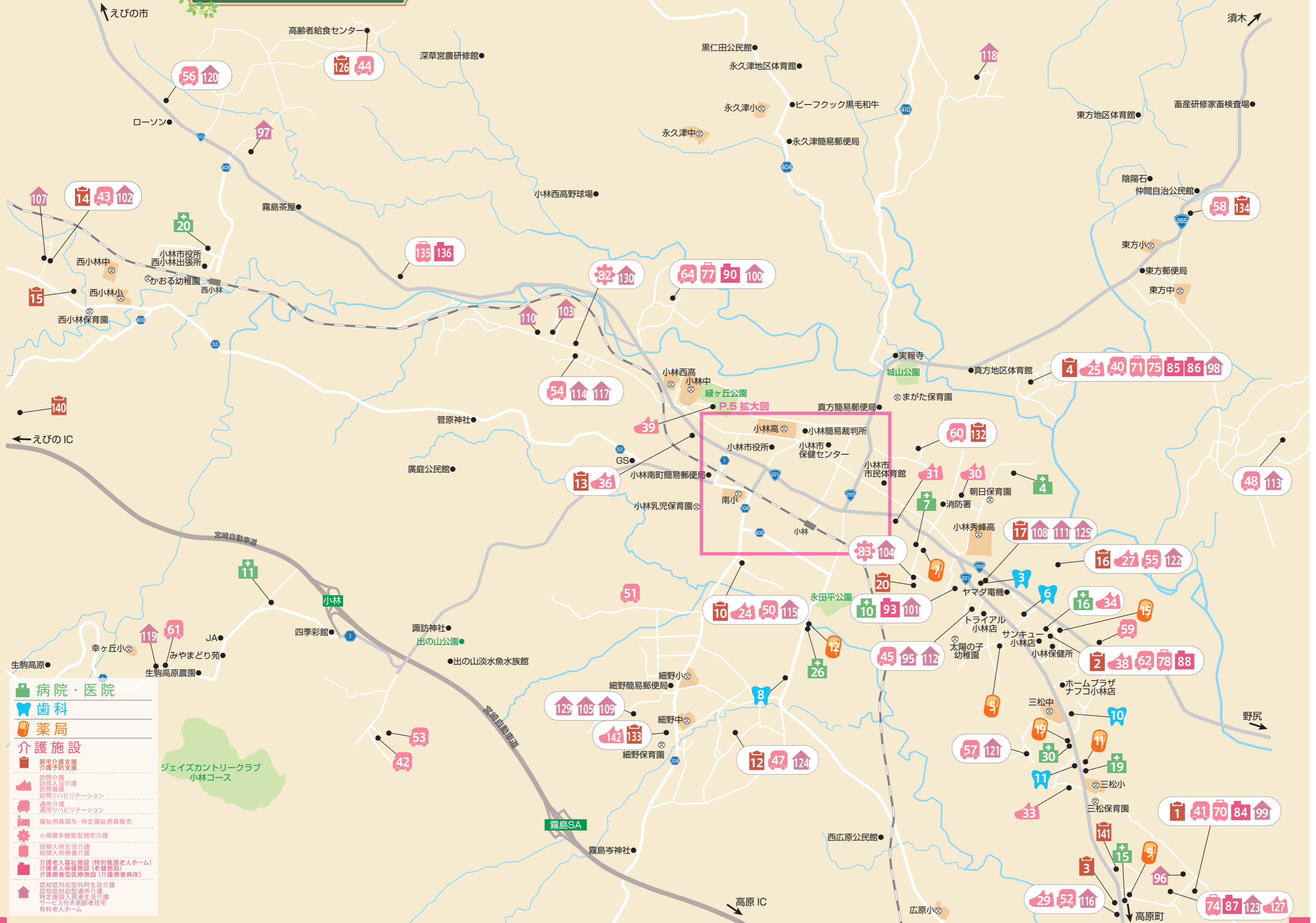
●総合保健福祉センターほほえみ館

所在地 高原町大字西麓360番地1
TEL (直)0984-42-2550
FAX 0984-42-4550



次のページからは私たちのまちの医療機関、介護施設などをご紹介します。

小林市 (小林地区)



- 病院・医院
- 歯科
- 薬局
- 介護施設**
 - 居宅介護支援
 - 介護予防支援
 - 訪問介護
 - 訪問入浴介護
 - 訪問看護
 - 訪問リハビリテーション
 - 通所介護
 - 通所リハビリテーション
 - 福祉用具貸与・特定福祉用具販売
 - 小規模多機能型居宅介護
 - 短期入所生活介護
 - 短期入所療養介護
 - 介護老人福祉施設 (特別養護老人ホーム)
 - 介護老人保健施設 (老健施設)
 - 介護療養型医療施設 (介護療養病床)
 - 認知症対応型共同生活介護
 - 認知症対応型通所介護
 - 特定施設入居者生活介護
 - サービス付き高齢者住宅
 - 有料老人ホーム

拡大図



病院・医院

医療機関名	診療科目	住所	電話番号	FAX
1 池井病院	外・内・消内・泌・放・リハ・麻・ 整外・呼内・糖・血内・リウ	真方 87 番地	23-4151	24-0635
2 池田病院	※ 胃・内・脳外・リハ・麻・脊外	真方 27 番地 1	23-3535	22-4522
3 上田内科	※ 内・循	細野 1877 番地 5	23-3377	23-6312
4 内村病院	精・心内	水流迫 852 番地 1	23-2575	22-6442
5 沖内科・小児科医院	※ 内・小	細野 59 番地 8	22-4043	22-4044
6 桑原記念病院	循内・内・外・肛外・消内・消外・ 整外・リハ・呼内	細野 167 番地	22-4138	22-7021
7 小林市立病院	内・循内・神内・糖・小・消外・泌・ 整外・産婦・麻・救・腫外・心外	細野 2235 番地 3	23-4711	23-7717
8 小林中央眼科	※ 眼	細野 55 番地 1	23-5300	23-5300
9 小林泌尿器科クリニック	※ 泌・性・内	駅南 301 番地	25-0505	25-0211

病院・医院

医療機関名	診療科目	住所	電話番号	FAX
10 小林保養院	精	堤 2939 番地	22-2836	22-5341
11 すわクリニック	※ 内・外	南西方 8198 番地 1	22-6489	22-5692
12 整形外科押領司病院	※ 整外・リハ・リウ・麻	細野 162 番地 1	22-3131	22-3489
14 整形外科前原病院	整外・内・胃・リハ・放・リウ	細野 2033 番地	23-1711	23-9992
15 和田クリニック	※ 泌・内	堤 3727 番地 1	23-5653	22-5142
16 園田病院	※ 外・内・脳神・循内・呼内・ リハ・放	堤 3005 番地 1	22-2221	22-3243
17 高崎皮膚科医院	※ 皮	本町 49 番地 3	22-8521	22-8531
18 立山整形外科医院	※ 整外・リハ・リウ	駅南 281 番地	22-1717	22-1718
19 くすもと内科クリニック	※ 内・呼・リウ	堤 3516 番地 3	23-1115	23-1118
20 西小林診療所	※ 内・放	北西方 1212 番地	27-1034	27-2555
24 柎山医院	※ 眼・耳鼻・咽・アレ	真方 118 番地	22-2503	22-2562
25 ほりファミリークリニック	内・外・消内・消外・乳外・呼内・ 循内・リハ・麻	細野 436 番地 10	23-3988	23-6578
26 前田内科医院	※ 内・胃・外	細野 2759 番地 1	22-5802	22-5802
27 横内視鏡内科医院	※ 内・消	真方 242 番地	22-2819	23-1661
28 宮崎医院	※ 内・皮・消	細野 1619 番地	22-2841	22-3042
29 よしむら循環器内科クリニック	※ 内・循・放	細野 1606 番地 1	27-3339	27-3150
30 みまつこどもクリニック	※ 小児	堤 2322 番地 4	22-1234	22-1500

※が先頭にある医療機関の診療科目は在宅当番時の診療科目になります。
それ以外は結 net にしもろホームページ上 (R8.2.2 現在) の診療科目を掲載しています。



歯科

	医療機関名	住所	電話番号	FAX
1	下村歯科医院	細野 63 番地 5	23-7118	
2	池井歯科医院	細野 179 番地 8	23-5522	24-0311
3	大坪歯科医院	堤 2961 番地 37	23-4488	23-6486
4	このの歯科医院	細野 1971 番地 1	22-7888	24-1149
6	水流歯科医院	堤 2992 番地 7	23-2418	23-2426
7	北原歯科医院	細野 1239 番地 11	22-8241	22-8164
8	阿部歯科医院	細野 2719 番地 3	23-1152	27-3170
10	おりた歯科クリニック	堤 3135 番地 9	23-8211	23-8217
11	ヨコヤマデンタルオフィス	堤 2280 番地 2	23-6480	
12	小城歯科医院	細野 94 番地	22-2820	27-3236

薬局

	薬局名	住所	電話番号	FAX
1	二葉薬局	真方 13 番地	22-8244	24-1385
2	こばやし薬局	細野 282 番地 11	22-7776	22-3909
4	二葉薬局細野	細野 2042 番地 2	21-0770	23-7757
5	二葉薬局 堤	堤 2795 番地 23	25-0373	23-2101
6	あたご調剤薬局	真方 35 番地 5	24-1128	24-1128
7	サン調剤薬局 小林市立病院前店	細野 2256 番地 2	25-0603	25-0604
8	国武薬局 小林店	駅南 279 番地	21-0189	21-0195
9	ハーモニー薬局	堤 3724 番地 4	27-3200	27-3201
10	保険調剤なかまち薬局	細野 134 番地 12	24-0687	24-0648
11	みまつ薬局	堤 3517 番地 11	27-3715	27-3718
12	二葉薬局小林南店	細野 2758 番地 6	24-5511	24-5512
13	小林こすもす薬局	真方 239 番地 1	23-2533	23-9303
14	そうごう薬局 細野店	細野 1617 番地 1	27-3481	27-3482
15	保険調剤薬局つつみ	堤 3026 番地 6	25-1770	22-6773
16	二葉薬局 小林中央店	細野 1606 番地 2	27-3620	27-3621
17	アイン薬局 こばやし中央店	細野 160 番地 5	22-3442	22-3504
18	みずほ調剤薬局	真方 65 番地 4	21-0671	21-0672
19	アオバト薬局	堤 2322 番地 3	48-0610	48-0611

介護施設

居宅介護支援

	事業所名	住所	電話番号	FAX
1	ひなもり園ケアプランセンター	堤 4380 番地	27-3720	22-2830
2	さわやかセンター居宅介護支援事業所	堤 3008 番地 1	25-1234	24-1753
3	ホームライフひむか居宅介護支援	堤 2077 番地 8	27-3758	23-1708

居宅介護支援

	事業所名	住所	電話番号	FAX
4	陽光の里 居宅介護支援事業所	真方 5038 番地 1	27-3665	27-3667
5	居宅介護支援事業所みずほ	真方 87 番地	23-4153	23-4156
7	小林市社会福祉協議会	細野 367 番地 1	23-5588	22-8120
8	ケアプランセンターすこやか	細野 2033 番地	22-3397	22-3423
9	在宅総合ケアプランセンター『絆』	細野 160 番地	25-0600	25-1533
10	ミュージズの朝小林 居宅介護支援センター	細野 1478 番地	27-3460	27-3461
12	スクラム・テン（休止）	細野 4420 番地 1	48-0133	48-0132
13	居宅介護支援事業所うち生活応援団小林事業所	細野 1217 番地 魁ビル 105 号	080-8577-4674	48-1755
14	西小林ケアプランセンター和	南西方 6286 番地 1-2	27-2820	27-1670
15	居宅介護支援事業所しづの	南西方 6279 番地 12	090-2500-5849	27-2455
16	ケアプランセンター悠	水流迫 569 番地 13	27-3644	27-3645
17	居宅介護支援事業所 幸ちゃんの家	堤 2961 番地 60	27-3204	27-3214
132	ケアプランセンター笑和	真方 528 番地 3	27-3225	28-3227
133	ケアプランセンター虹 Life	細野 4361 番地 1	090-1368-2456	050-3457-7683
134	ケアプランハッチ	東方 3052 番地 16	27-3891	27-3892
139	まこと	真方 314 番地 17	080-4434-7351	48-5292
140	幸	南西方 5266 番地 1	090-4357-6018	48-8447
141	こむぎ	堤 3661 番地	48-1161	48-1162

介護予防支援

20	小林市地域包括支援センター	堤 108 番地 1	25-0707	25-0708
126	小林市西部地域包括支援センター	北西方 7125 番地 1	27-2552	27-2561

訪問介護（ヘルパー）

	事業所名	住所	電話番号	FAX
21	小林市社会福祉協議会	細野 367 番地 1	27-3733	22-8120
22	訪問介護センター ヨシムラ	細野 1604 番地 5	23-0912	24-0890
24	ミュージズの朝小林 訪問ヘルパーステーション	細野 1478 番地 1	27-3460	27-3461
25	陽光の里 ヘルパーセンター	真方 5038 番地 1	23-2851	23-2851
27	ヘルパーセンター悠	水流迫 569 番地 13	27-3644	27-3645
28	慈敬園指定訪問介護事業所（休止）	駅南 296 番地	22-3480	22-4383
29	ホームライフひむか訪問介護	堤 2076 番地 1	27-3751	23-8078
30	とわの実指定訪問介護事業所	真方 560 番地 1	23-5776	23-5776
31	訪問介護ステーションあゆみ	細野 2202 番地 3 ボヌール上町 1 号	27-4033	27-4033
32	みいーこホーム	細野 105 番地	22-5180	23-7199
131	訪問介護（ヘルパー）メゾンドニシモロ	細野 9 番地 2	27-3217	27-3220
143	本町ヘルパーセンター	細野 246 番地 1	23-0158	27-3158

介護施設

訪問看護 (ステーション)

	事業所名	住所	電話番号	FAX
33	宮崎県看護協会訪問看護ステーションなでしこ1号館	堤 2260 番地 1	24-1828	24-1829
34	園田訪問看護ステーション	堤 3005 番地 1	22-6255	22-8430
35	池井病院訪問看護ステーションひとみ	真方 87 番地	23-4154	27-4138
36	訪問看護ステーションおうち生活応援団小林事業所	細野 1217 番地 魁ビル 105 号	080-8554-8137	48-1755
127	訪問看護ステーションおじゃったもんせ	堤 3702 番地 2	27-3133	25-1165
142	訪問看護ステーション虹 Life	細野 4361 番地 1	080-8959-7241	050-3457-7683

訪問リハビリテーション

	事業所名	住所	電話番号	FAX
37	桑原記念病院	細野 167 番地	22-4138	25-1533
38	介護老人保健施設 さわやかセンター	堤 3008 番地 1	25-1234	24-1748

訪問入浴介護

	事業所名	住所	電話番号	FAX
39	小林市社会福祉協議会	細野 367 番地 1	27-3733	22-8120

通所介護 (デイサービス)

	事業所名 ※(地) …地域密着型	住所	電話番号	FAX
40	陽光の里 デイサービスセンター	真方 5038 番地 1	23-5667	27-3667
41	ひなもり園デイサービス	堤 4380 番地	23-1717	22-2830
42	コスモス温泉デイサービスセンター	南西方 1130 番地 77	21-0370	21-0371
43	デイサービスセンター 和 (地)	南西方 6257 番地 33	27-2820	27-1670
44	シルバーランド望峰の里	北西方 7125 番地 1	27-1000	27-2488
45	上町デイサービスセンター (地)	堤 2916 番地 5	25-0506	25-0532
46	デイサービスセンター 花みずき (地)	真方 242 番地	25-0655	25-0656
47	デイサービス くわの美	細野 4420 番地 1	48-0133	48-0132
48	デイサービスセンター悠 (地)	東方 1407 番地 1	48-7555	48-7552
50	ミュージズの朝小林 デイサービスセンター	細野 1478 番地	27-3460	27-3461
51	デイサービスセンター ゆるり (地)	細野 3268 番地 1	27-3858	27-3848
52	ホームライフひむかデイサービス	堤 2076 番地 1	27-3751	23-8078
53	デイサービスセンターこころ湯	南西方 1112 番地 141	22-3450	22-3460
54	デイサービス恵 (地)	南西方 2054 番地	27-3917	27-3918
55	デイサービスセンター悠・水流迫	水流迫 569 番地 13	27-3644	27-3645
56	デイサービスセンター小林ひまわり荘	北西方 3130 番地 2	25-2031	25-2030
57	デイサービスセンター ふくじゅ	堤 2413 番地 5	22-2413	22-2423
58	デイサービスセンター ぶんぶん (地)	東方 3052 番地 16	27-3891	27-3892
59	デイサービス七ころび八起き	水流迫 229 番地 7	25-1801	25-1802
60	デイサービスセンター笑和 (地)	真方 528 番地 3	27-3225	27-3227
61	デイサービスセンターのかいどう	南西方 7750 番地	25-2205	

通所リハビリテーション (デイケア)

	事業所名	住所	電話番号	FAX
62	介護老人保健施設 さわやかセンター	堤 3008 番地 1	25-1234	24-1748
63	介護老人保健施設 すこやかセンターこぼやし	細野 2033 番地	22-3397	22-3423
64	介護老人保健施設 相愛苑	北西方 66 番地 3	24-1874	24-1872
65	介護老人保健施設 みずほ	真方 87 番地	23-4152	22-1239
67	池井病院	真方 87 番地	0570-00-4151	24-0635

福祉用具貸与・特定福祉用具販売

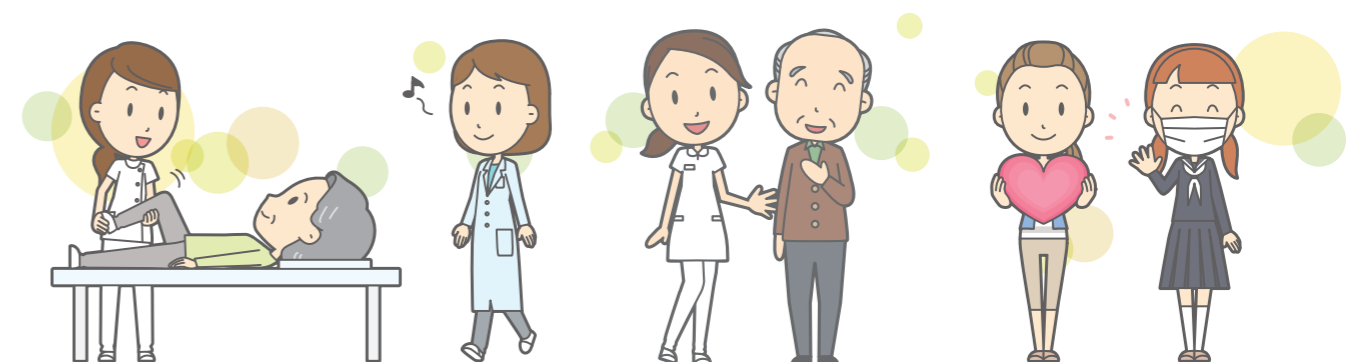
	事業所名	住所	電話番号	FAX
68	カクイックスウイング 小林サテライト	細野 423 番地 1	22-2800	22-2880
69	宮崎ヒューマンサービス小林営業所	真方 273 番地 6	25-0517	25-0547

短期入所生活介護

	事業所名 ※(地) …地域密着型	住所	電話番号	FAX
70	特別養護老人ホーム ひなもり園	堤 4380 番地	23-1478	22-2830
71	特別養護老人ホーム陽光の里	真方 5038 番地 1	23-5666	23-5514
72	小林市養護老人ホーム慈敬園	駅南 296 番地	22-3480	22-4383
73	緑町ショートステイセンター	細野 246 番地 1	23-0158	27-3158
74	地域密着型特別養護老人ホーム ソレイユの丘 (地)	堤 3702 番地 2	22-1165	25-1165
75	特別養護老人ホーム陽光の里 こもれび	真方 5038 番地 1	23-5666	23-5514
135	特別養護老人ホーム美穂の里	北西方 937 番地 8	27-3611	27-3008

短期入所療養介護

	事業所名	住所	電話番号	FAX
76	介護老人保健施設 すこやかセンターこぼやし	細野 2033 番地	22-3397	22-3423
77	介護老人保健施設 相愛苑	北西方 66 番地 3	24-1874	24-1872
78	介護老人保健施設さわやかセンター	堤 3008 番地 1	25-1234	24-1748
80	介護老人保健施設 みずほ	真方 87 番地	23-4152	22-1239



介護施設

小規模多機能型居宅介護

	事業所名 ※(地) …地域密着型	住所	電話番号	FAX
82	小規模多機能ホーム 茶のん村 (地)	南西方 1906 番地 1	23-1212	23-1255
83	小規模多機能型 ファミリーケアいろは (地)	細野 2295 番地 2	27-3885	27-3865

介護老人福祉施設 (特別養護老人ホーム)

	事業所名 ※(地) …地域密着型	住所	電話番号	FAX
84	特別養護老人ホーム ひなもり園	堤 4380 番地	23-1478	22-2830
85	特別養護老人ホーム 陽光の里	真方 5038 番地 1	23-5666	23-5514
86	特別養護老人ホーム 陽光の里こもれび		27-3622	23-5514
87	地域密着型特別養護老人ホーム ソレイユの丘 (地)	堤 3702 番地 2	22-1165	25-1165
136	特別養護老人ホーム美穂の里	北西方 937 番地 8	27-3611	27-3008

介護老人保健施設 (老健施設)

	事業所名	住所	電話番号	FAX
88	介護老人保健施設 さわやかセンター	堤 3008 番地 1	25-1234	24-1748
89	介護老人保健施設 すこやかセンターこばやし	細野 2033 番地	22-3397	22-3423
90	介護老人保健施設 相愛苑	北西方 66 番地 3	24-1874	24-1872
91	介護老人保健施設 みずほ	真方 87 番地	23-4152	22-1239

介護医療院

	事業所名	住所	電話番号	FAX
93	小林保養院 白寿荘	堤 2939 番地	22-8287	22-5341

特定施設入居者生活介護

	事業所名	住所	電話番号	FAX
94	小林市 養護老人ホーム 慈敬園	駅南 296 番地	22-3480	22-4383
95	上町介護付有料老人ホーム	堤 2916 番地 5	25-0506	25-0532
96	有料老人ホーム マザーヒルズ	堤 3699 番地 12	27-3965	27-3966

認知症対応型共同生活介護

	事業所名 ※(地) …地域密着型	住所	電話番号	FAX
97	グループホーム あったか村 (地)	北西方 3251 番地 2	21-5187	27-2526
98	グループホーム ひだまり (地)	真方 5038 番地 1	25-0319	25-0319
99	グループホーム ひなもり (地)	堤 4380 番地	23-8360	22-2830
100	グループホーム ゆうゆう (地)	北西方 66 番地 3	25-0099	24-1872
101	グループホーム 和楽 (地)	堤 2939 番地	22-7736	22-7736
102	グループホーム なごみ (地)	南西方 6257 番地 65	27-2605	27-2605
103	グループホーム 風の丘 (地)	南西方 1992 番地 14	22-1188	22-1189
104	グループホーム いろは (地)	細野 2283 番地 3	27-3889	27-3865
105	グループホーム さくらの園 (地)	細野 4173 番地 8	48-5800	23-8282

107	グループホーム ひなた (地)	南西方 6286 番地 1	27-2830	27-2830
108	グループホーム 幸ちゃんの家 1号館 (地)	堤 2961 番地 60	27-3204	27-3214
109	グループホーム さくらの園 2号館 (地)	細野 4173 番地 2	48-5800	23-8282
110	グループホーム まごころ (地)	南西方 1992 番地 13	27-3565	27-3566
129	グループホーム さくらの園 3号館 (地)	細野 4173 番地 1	23-8088	
130	グループホーム茶のん村おんわ (地)	南西方 1906 番地 1	27-3335	23-1255

認知症対応型通所介護

	事業所名 ※(地) …地域密着型	住所	電話番号	FAX
111	認知症対応型通所介護 幸ちゃんの家れんげ (地)	堤 2961 番地 60	27-3204	27-3214

サービス付き高齢者住宅

	事業所名	住所	電話番号	FAX
112	サービス付き高齢者向け住宅さざんかの宿	堤 2913 番地 1	25-0506	25-0532

有料老人ホーム

	事業所名	住所	電話番号	FAX
96	有料老人ホーム マザーヒルズ	堤 3699 番地 12	27-3965	27-3966
113	悠 (はるか)	東方 1407 番地 1	48-7555	48-7552
114	ゆうわ	南西方 2054 番地	23-2356	27-3918
115	ミュージズの朝 小林	細野 1478 番地	27-3460	27-3461
116	ホームライフひむか	堤 2076 番地 1	27-3751	23-8078
117	恵	南西方 2054 番地	27-3917	27-3918
118	丘の家	真方 6665 番地	23-5776	23-5776
119	生駒の杜	南西方 7750 番地	25-2205	27-3376
120	小林ひまわり荘	北西方 3130 番地 2	25-2021	25-2022
121	ふくじゅの家	堤 2413 番地 5	22-2413	22-2423
122	有料老人ホーム悠・水流迫	水流迫 569 番地 13	27-3644	
123	ソレイユの丘	堤 3702 番地 2	22-1165	25-1165
124	あつまろ館	細野 4420 番地 1	48-0125	48-0132
125	幸ちゃんの家 小林	堤 2961 番地 60	27-3204	27-3214



小林市（野尻地区）

● 角内農村公園



拡大図



病院・医院

医療機関名	診療科目	住所	電話番号	FAX
1 押川病院	※ 内	野尻町東麓 1082 番地 1	44-1005	44-3207
2 野尻中央病院	※ 外・内・腎・胃・循・放・リハ	野尻町東麓 1176 番地	44-1141	44-0629

※が先頭にある医療機関の診療科目は在宅当番時の診療科目になります。それ以外は結 net にしもろホームページ上（R8.2.2 現在）の診療科目を掲載しています。

歯科

	医療機関名	住所	電話番号	FAX
1	野尻中央歯科	野尻町東麓 1171 番地 1	44-1444	050-7517-3031
2	あしの歯科医院	野尻町東麓 1147 番地 4	44-1263	44-1263

薬局

	薬局名	住所	電話番号	FAX
1	エルブルース薬局	野尻町東麓小丸 1087 番地 2	44-1870	44-1871
2	坂尾薬局	野尻町東麓 2196 番地	44-1025	44-2971
3	二葉薬局野尻	野尻町東麓 1171 番地 9	44-2828	44-2829

介護施設

居宅介護支援

	事業所名	住所	電話番号	FAX
1	野尻中央病院	野尻町東麓 1176 番地	25-3211	47-4892
2	押川病院居宅介護支援事業所	野尻町東麓 1141 番地 2	44-3434	44-3435
3	きりしまの園居宅介護支援事業所	野尻町三ヶ野山 4336 番地 74	44-3108	44-3128

介護予防支援

5	のじり地域包括支援センター	野尻町東麓 1159 番地 3	44-2271	44-2028
---	---------------	-----------------	---------	---------

訪問介護（ヘルパー）

	事業所名	住所	電話番号	FAX
6	特別養護老人ホームきりしまの園	野尻町三ヶ野山 4336 番地 74	44-3108	44-3128
7	アメックスヘルパーステーション	野尻町三ヶ野山 3272 番地 2	21-6230	21-6231
8	ヘルパーステーションやわらぎ	野尻町東麓 1085 番地 2	44-3939	44-3840
9	訪問介護事業所へいわ	野尻町東麓 1035 番地 2	44-3215	44-3285
10	ヘルパーステーション幸ちゃんの家	野尻町東麓 2657 番地 11	25-7711	25-7311
11	訪問介護ステーションジリーノ	野尻町東麓 1208 番地 2	44-3097	44-1703

訪問看護（ステーション）

	事業所名	住所	電話番号	FAX
12	野尻中央病院 訪問看護ステーション 夢の杜（休止）	野尻町東麓 1170 番地	080-1750-0081	44-0380
37	押川病院訪問看護ステーションなごみ	野尻町東麓 1085 番地 2	25-7101	25-7102
38	訪問看護ステーション幸ちゃんの家	野尻町東麓 2658 番地 86	25-7711	25-7311

訪問リハビリテーション

	事業所名	住所	電話番号	FAX
144	野尻中央病院訪問リハビリテーション	野尻町東麓 1207 番地 2	25-7373	44-0380

小林市（野尻地区）

介護施設

通所介護（デイサービス）

	事業所名 ※(地) …地域密着型	住所	電話番号	FAX
13	特別養護老人ホーム きりしまの園	野尻町三ヶ野山 4336 番地 74	44-3108	44-3128
14	デイサービスセンター霧島	野尻町三ヶ野山 3272 番地 2	21-6230	21-6231
15	野尻湖の里デイサービス (地)	野尻町三ヶ野山 2180 番地 11	25-7040	25-7041
17	デイサービスへいわ	野尻町東麓 2558 番地 9	44-3217	44-3285
18	デイサービス創【(術)ウエハラ 幸ちゃんの家】	野尻町東麓 2657 番地 2	42-3177	25-7311
39	デイサービス幸ちゃんの家りんどう (地)	野尻町東麓 2658 番地 86	25-7711	25-7311

通所リハビリテーション（デイケア）

	事業所名	住所	電話番号	FAX
19	野尻中央病院 デイケアふれあい	野尻町東麓 1207 番地 2	25-7373	44-0380
20	押川病院デイケア和通所リハビリテーション事業所	野尻町東麓 1141 番地 2	44-0829	44-0872

短期入所生活介護

	事業所名	住所	電話番号	FAX
22	特別養護老人ホームきりしまの園	野尻町三ヶ野山 4336 番地 74	44-3108	44-3128

介護老人福祉施設（特別養護老人ホーム）

	事業所名	住所	電話番号	FAX
23	特別養護老人ホーム きりしまの園	野尻町三ヶ野山 4336 番地 74	44-3108	44-3128
24	ユニット型特別養護老人ホームきりしまの園	野尻町三ヶ野山 4336 番地 74	44-3108	44-3128

認知症対応型共同生活介護

	事業所名 ※(地) …地域密着型	住所	電話番号	FAX
25	グループホーム 和（やわらぎ） (地)	野尻町東麓 1132 番地 9	21-6266	44-3207
26	グループホーム へいわ (地)	野尻町東麓 2566 番地 3	44-3215	44-3285
27	グループホーム むつみ (地)	野尻町三ヶ野山 4336 番地 15	44-3108	44-3128
28	グループホーム 幸ちゃんの家 2号館 (地)	野尻町三ヶ野山 2157 番地 9	25-7711	25-7433
29	グループホーム ライフ (地)	野尻町東麓 1089 番地 1	44-3838	44-3840

有料老人ホーム

	事業所名	住所	電話番号	FAX
30	ウェルコート霧島	野尻町三ヶ野山 3272 番地 2	21-6230	21-6231
31	へいわ	野尻町東麓 2559 番地 4	44-3215	44-3285
32	ライフ和（やわらぎ）	野尻町東麓 1089 番地 1	44-3838	44-3840
33	幸ちゃんの家 かえで	野尻町東麓 2658 番地 86	25-7711	25-7311
34	かずちゃん家	野尻町三ヶ野山 2180 番地 4	44-2466	
35	へいわの郷	野尻町東麓 2558 番地 9	44-3217	44-3285
36	聖人の家ジリーノ	野尻町東麓 1208 番地 2	44-3097	44-1703
137	宅老所かずちゃん家 2号館	野尻町三ヶ野山 2180 番地 14	25-7040	25-7041
138	幸ちゃんの家 さくら	野尻町東麓 2658 番地 8	25-7711	25-7311

小林市（須木地区）



病院・医院

	医療機関名	診療科目	住所	電話番号	FAX
1	小林市立須木診療所	内・消内・外	須木下田 1224 番地	48-2025	48-2295

介護施設

居宅介護支援

	事業所名	住所	電話番号	FAX
1	特別養護老人ホーム美穂の里	須木下田 1152 番地	48-3696	48-3708

訪問介護（ヘルパー）

	事業所名	住所	電話番号	FAX
2	小林市社会福祉協議会 須木支所	須木中原 1741 番地 1	48-2073	48-3097

通所介護（デイサービス）

	事業所名 ※(地) …地域密着型	住所	電話番号	FAX
3	内山デイサービスセンター (地)	須木内山 5203 番地 41	44-3058	
4	デイサービスセンターパワーリハ倶楽部 (地)	須木中原 1741 番地 1	48-2073	48-3097
8	美穂の里デイサービス (地)	須木下田 1152 番地	27-3611	27-3008

通所リハビリテーション（デイケア）

	事業所名	住所	電話番号	FAX
5	須木診療所	須木下田 1224 番地	48-2025	48-2295

小林市（須木内山）





- 病院・医院** **歯科**
- 薬局**
- 介護施設**
- 居宅介護支援
 - 訪問介護
 - 訪問看護
 - 通所介護
 - 通所リハビリテーション
 - 福祉用具貸与・特定福祉用具販売
 - 小規模多機能型居宅介護
 - 短期入所生活介護
 - 短期入所療養介護
 - 介護老人福祉施設(特別養護老人ホーム)
 - 介護老人保健施設(老健施設)
 - 介護老人型医療施設(介護療養病床)
 - 認知症対応型共同生活介護
 - 認知症対応型通所介護
 - 認知症対応型居宅介護
 - サービス付き高齢者住宅
 - 有料老人ホーム

病院・医院

医療機関名	診療科目	住所	電話番号	FAX
1 いしざわ循環器内科	※ 循・消・内	原田 2143 番地 1	33-1438	33-1321
2 井尻眼科医院	※ 眼	向江 261 番地	37-3007	37-3007
3 えびの眼科こだま小児科医院	※ 眼・小	大明司 1023 番地	35-3003	35-3008
4 えびの共立病院	※ 婦・産	向江 506 番地	37-1313	37-1012
5 えびの市立病院	内・外・整外・リハ・放	原田 3223 番地	33-1023	33-5826
7 えびのセントロクリニック	※ 内・外・呼・循	上江 1007 番地 4	33-5777	33-1001
8 えびの第一クリニック	※ 内・循・胃・皮	原田 2236 番地	33-0148	33-5816
9 京町温泉クリニック	※ 内・リハ・循・消	亀沢 391 番地 1	37-2233	37-2485
10 京町共立クリニック	※ 内・放・リハ・腎	向江 508 番地	37-1011	37-0006
11 杉原耳鼻咽喉科	※ 耳鼻・咽・アレ・気管	原田 3236 番地	21-3100	33-6400
12 丹医院	内・外・皮	大河平 4327 番地 37	33-0107	33-5850
13 前田医院	※ 内・胃・循・小	栗下 218 番地 1	35-1151	35-0191
14 若葉クリニック	※ 消・内・胃・眼	杉水流 50 番地 1	33-3838	33-3818

※が先頭にある医療機関の診療科目は在宅当番時の診療科目になります。
それ以外は結 net にしもろホームページ上 (R8.2.2 現在) の診療科目を掲載しています。

歯科

医療機関名	住所	電話番号	FAX
1 石坂歯科医院	栗下 1374 番地	35-2700	35-2700
2 松田歯科医院	向江 852 番地	37-0111	

医療機関名	住所	電話番号	FAX
4 はまだ歯科医院	原田 3216 番地 18	33-5647	27-3315
5 田中歯科医院	原田 3460 番地 01	33-0262	33-5195
6 わたなべ歯科医院	小田 596 番地 8	35-1050	35-0195
7 ひだか歯科医院	向江 494 番地 1	37-3000	

薬局

薬局名	住所	電話番号	FAX
1 あい薬局	大明司 1024 番地 5	35-2822	35-2826
2 ヘルシー薬局 京町店	亀沢 392 番地 1	48-1007	48-1008
3 すみれ薬局	杉水流 51 番地 3	25-3033	25-3034
4 二葉薬局京町	向江 499 番地	25-5500	25-5501
5 いいの薬局	原田 2237 番地 7	25-3946	25-3947
6 ケーアイ調剤薬局えびの店	原田 3236 番地 3	21-3063	21-3067
7 きらり薬局	小田 867 番地 4	25-4667	25-4668
8 ひむか薬局 えびの店	原田 2143 番地 3	33-1704	33-1705
9 えびの薬局	上江 1026 番地 2	27-3501	27-3502
10 二葉薬局 加久藤	栗下 214 番地 8	25-4407	25-4408
11 そうごう薬局 えびの店	原田 3187 番地 2	33-5701	33-5702

介護施設

居宅介護支援

	事業所名	住所	電話番号	FAX
①	さくら苑新館	大河平 4633 番地 10	27-3137	27-3138
②	ケアプランセンターほうよう	原田 2216 番地 10	25-3222	25-3382
③	えびの市社会福祉協議会	栗下 67 番地	35-2800	35-1983
④	えびの市西部指定居宅介護支援事業所（えびの涼風園）	岡松 1 番地	37-3085	37-2310
⑧	指定居宅介護支援事業所ゆうゆう	亀沢 272 番地	37-2177	48-0771
⑨	居宅介護支援事業所りぼん	岡松 1053 番地	090-3010-2438	48-5388
⑩	ケアプラン活きがい発電所	原田 2734 番地 90	48-1012	48-8787
⑪	ヤマゲ居宅介護支援事業所	永山 1182 番地 1	090-4226-1137	0985-68-3061

介護予防支援

	事業所名	住所	電話番号	FAX
⑬	えびの市地域包括支援センター	栗下 1292 番地	35-1112	35-0653

訪問介護（ヘルパー）

	事業所名	住所	電話番号	FAX
⑭	えびの市社会福祉協議会	栗下 67 番地	35-2800	35-1983
⑮	えびの涼風園指定訪問介護事業所	岡松 1 番地	37-3208	37-2310
⑰	ヘルパーステーション京町温泉	亀沢 272 番地	37-2270	48-0771
⑳	ケアステーションすまいりんぐ	原田 2139 番地	48-1700	48-1701

訪問看護（ステーション）

	事業所名	住所	電話番号	FAX
⑱	訪問看護ステーションひかり	原田 2200 番地 9	33-6300	33-6312
㉓	訪問看護ステーションおうち生活応援団	原田 1781 番地	080-2726-9491	27-3130
㉔	訪問看護ステーション 3rd Hand	向江 630 番地 1	48-9255	48-9274

通所介護（デイサービス）

	事業所名	※(地) ……地域密着型	住所	電話番号	FAX
㉒	デイサービスセンターげんきゆのはな館	(地)	亀沢 392 番地 5	37-0200	37-0200
㉓	小規模デイサービス よりゆゆるり	(地)	向江 776 番地 1	37-0062	
㉔	えびの市社会福祉協議会	(地)	栗下 68 番地	35-0066	35-0071
㉕	加久藤デイサービスセンター		西郷 648 番地 2	35-1282	35-1222
㉖	シルバーケアステーションほうよう		原田 2216 番地 10	25-3311	25-3382
㉗	さくら苑新館デイサービス		大河平 4633 番地 10	27-3137	27-3138
㉙	デイサービス活きがい発電所えびの	(地)	大明司 50 番地 7	48-0808	48-0900
㉚	活発えびの短時間道場	(地)	原田 2734 番地 90	48-1011	48-8787
㉛	機能訓練型デイサービスえびの		大明司 1007 番地	35-2345	35-0839

通所リハビリテーション（デイケア）

	事業所名	住所	電話番号	FAX
㉜	介護老人保健施設さくら苑	大河平 4327 番地 37	33-2127	33-5253
㉝	京町温泉クリニック	亀沢 391 番地 1	37-2233	37-2485

通所リハビリテーション（デイケア）

	事業所名	住所	電話番号	FAX
㉞	えびの第一クリニックデイケアセンター	原田 2236 番地	33-0178	33-1178
㉟	のなか整形外科	原田 3187 番地	33-2000	33-2001

福祉用具貸与・特定福祉用具販売

	事業所名	住所	電話番号	FAX
㊱	ライフサポート	大河平 4633 番地 43	33-3444	33-3445
㊲	ケアサポートスマイル	原田 77 番地	0120-144-008	27-3355
㊳	ユタカホームプランニング	永山 1176 番地 1	48-1590	48-1591

短期入所生活介護

	事業所名	住所	電話番号	FAX
㊴	特別養護老人ホームあけぼの園	榎田 579 番地 10	35-2667	35-2927
㊵	特別養護老人ホームえびの涼風園	岡松 1 番地	37-1220	37-2310
㊶	シルバーケアステーションほうよう	原田 2216 番地 10	25-3311	25-3382
㊷	さくら苑新館ショートステイ	大河平 4633 番地 10	27-3137	27-3138

短期入所療養介護

	事業所名	住所	電話番号	FAX
㊸	介護老人保健施設さくら苑	大河平 4327 番地 37	33-2127	33-5253

介護老人福祉施設（特別養護老人ホーム）

	事業所名	住所	電話番号	FAX
㊹	特別養護老人ホームあけぼの園	榎田 579 番地 10	35-2667	35-2927
㊺	特別養護老人ホームえびの涼風園	岡松 1 番地	37-1220	37-2310
㊻	特別養護老人ホーム八幡の里	原田 1403 番地 27	27-4165	25-3363

介護老人保健施設（老健施設）

	事業所名	住所	電話番号	FAX
㊼	介護老人保健施設さくら苑	大河平 4327 番地 37	33-2127	33-5253

特定施設入居者生活介護

	事業所名	住所	電話番号	FAX
㊽	ケアハウスさくらの杜	大河平 4327 番地 26	25-3258	25-3259
㊾	養護老人ホーム真幸園	昌明寺 70 番地 1	37-1504	37-1717
㊿	介護付有料老人ホームさつき苑	亀沢 391 番地 1	37-2233	37-2485

認知症対応型共同生活介護

	事業所名	※(地) ……地域密着型	住所	電話番号	FAX
㊿	グループホーム顔なじみ	(地)	榎田 579 番地 36	25-4557	35-1480
㊿	グループホームあおい（葵）	(地)	原田 2153 番地 6	25-3778	33-6789
㊿	グループホームもみの木	(地)	原田 2199 番地 1	27-3338	33-2272

有料老人ホーム

	事業所名	住所	電話番号	FAX
㊿	有料老人ホーム京町栄寿園	亀沢 391 番地 2	37-2177	37-2177



病院・医院

医療機関名	診療科目	住所	電話番号	FAX
1 川井田医院	※胃・外・内・肛・リハ	西麓 173 番地 3	42-2000	42-4762
2 国民健康保険高原病院	※外・内	西麓 871 番地	42-1022	42-2415
4 ふきやま霧島東麓クリニック	※小・アレ・内	西麓上馬場 849 番地 3	25-6010	25-6080

※が先頭にある医療機関の診療科目は在宅当番時の診療科目になります。それ以外は結 net にしもろホームページ上 (R8.2.2 現在) の診療科目を掲載しています。

歯科

医療機関名	住所	電話番号	FAX
1 益山歯科医院	西麓 845 番地	42-4184	
2 高原あらたけ歯科クリニック	広原 4955 番地 7	42-1123	

薬局

薬局名	住所	電話番号	FAX
1 二葉薬局 高原	西麓 427 番地 1	25-6011	25-6022
2 ハロ一薬局 高原店	西麓 432 番地 1	25-6320	25-6321
4 むさし薬局	西麓 173 番地 1	42-5600	42-5601

介護施設

居宅介護支援

事業所名	住所	電話番号	FAX
1 高原町社会福祉協議会	西麓 360 番地 1	42-4975	42-4974
2 居宅介護支援皇子原	西麓 173 番地 3	42-2067	42-4762
3 ミューズの朝高原居宅介護支援事業所	西麓 432 番地 2	42-5150	42-5175
4 ケアプランセンター さの	西麓 583 番地	090-8396-0560	47-0234
5 ケアサポート なみき	蒲牟田 1066 番地 27	47-4448	47-4448
6 居宅介護支援事業所 あおば	広原 2158 番地	47-0129	47-4845

介護予防支援

7 高原町地域包括支援センター	西麓 360 番地 1	42-2581	42-4550
-----------------	-------------	---------	---------

訪問介護 (ヘルパー)

事業所名	住所	電話番号	FAX
8 高原町社会福祉協議会	西麓 360 番地 1	42-2984	42-4974
9 ミューズの朝 高原 訪問ヘルパーステーション	広原 4965 番地 1	42-5556	42-5557

訪問看護 (ステーション)

事業所名	住所	電話番号	FAX
11 国民健康保険高原病院	西麓 871 番地	42-1022	42-2415

通所介護 (デイサービス)

事業所名	住所	電話番号	FAX
12 ミューズの朝 高原 デイサービスセンター	広原 4965 番地 1	42-5556	42-5557
13 川井田医院通所介護	西麓 173 番地 3	42-3775	42-4762
14 夢の村デイサービスセンター	広原 3821 番地 1	25-6338	25-6339
15 ミューズの朝 高原二番館 デイサービスセンター	蒲牟田 7348 番地 2	42-4601	42-4602
16 リハビリケアセンター音いろ	広原 2103 番地	47-5599	47-5599
31 介護予防のための通所サービス クラク	蒲牟田 1185 番地 218	47-0674	42-2466

短期入所生活介護

18 ミューズの虹高原ショートステイ	広原 4961 番地 7	42-0605	25-6871
--------------------	--------------	---------	---------

小規模多機能型居宅介護

事業所名 ※(地) …地域密着型	住所	電話番号	FAX
19 小規模多機能ホーム やすらぎの家 遊楽 (地)	蒲牟田 3021 番地 2	42-1678	42-1212
20 小規模多機能ホーム やすらぎの家 喜楽 (地)	蒲牟田 1185 番地 218	47-5044	42-2466

介護老人福祉施設 (特別養護老人ホーム)

事業所名 ※(地) …地域密着型	住所	電話番号	FAX
21 特別養護老人ホーム ミューズの虹 高原	広原 4961 番地 7	42-0605	25-6871
22 地域密着型特別養護老人ホーム はるかぜ (地)	西麓 180 番地 3	25-6001	42-5666

認知症対応型共同生活介護

事業所名 ※(地) …地域密着型	住所	電話番号	FAX
25 グループホーム ミューズの空 高原 (地)	蒲牟田 7351 番地 2	42-1256	42-0227
26 グループホーム 皇子原 (地)	西麓 173 番地 3	42-1160	42-4762
27 夢の村 グループホーム (地)	広原 3821 番地 1	42-4585	42-4585

有料老人ホーム

事業所名	住所	電話番号	FAX
28 ミューズの朝 高原	広原 4965 番地 1	42-5556	42-5557
29 ミューズの朝 高原 二番館	蒲牟田 7348 番地 2	42-4601	42-4602